



THE BEST  
FOR GRIP

# JUST GRIP

| IT |

La linea è fornita di caratteristiche H.ABC per l'uso anche negli ambienti HACCP, ed ESD per aree EPA.

| FR |

La ligne est dotée de caractéristiques H.ABC pour l'utilisation même dans les environnements HACCP, et ESD pour zones EPA.

**AMBIENTE DI LAVORO**  
ENVIRONNEMENT DE TRAVAIL

**HO.RE.CA.**  
HO.RE.CA.

**LOGISTICA E INDUSTRIA LEGGERA**  
LOGISTIQUE

**COMPONENTISTICA E AUTOMOTIVE**  
INDUSTRIE AUTOMOBILE

**AREE EPA**  
ZONES EPA

# LAVORARE AGILMENTE IN STABILITÀ E SICUREZZA

TRAVAILLER AGILEMENT EN TOUTE  
STABILITÉ ET SÉCURITÉ



| IT |

## CARATTERISTICHE SUOLA

New design VIBRAM Coltello con rilievi a spigolo vivo e spessori modulati. Il disegno creato per dare forma a canali di drenaggio dei liquidi e la nuova formula della mescola soft, forniscono un'elevata stabilità ed equilibrio con riduzione del fenomeno di aquaplaning su pavimenti bagnati.

| FR |

## CARACTÉRISTIQUES DE LA SEMELLE

New design VIBRAM Coltello avec bords à arêtes vives et épaisseurs adaptées. Le dessin créé pour façonner des canaux de drainage des liquides et la nouvelle formule de mélange soft, offrent une stabilité et un équilibre supérieurs ainsi qu'une réduction du phénomène d'aquaplanage sur sols mouillés.



SOLE 18 - 98



SOLE 18 - 98



SOLE 18 - 98



TESTING AND  
MONITORING FROM  
HSE

## SRC (SRA+SRB)

	SOLE 18 - 98 PU - RUBBER	
SRA CERAMIC DETERGENT SOLUTION	FLAT ≥0.32 HEEL (CONTOUR ANGLE 7°) ≥0.28	0.49 0.48
SRB STEEL & GLYCEROL	FLAT ≥0.18 HEEL (CONTOUR ANGLE 7°) ≥0.13	0.27 0.26

EN ISO 20344:2011

**AUCKLAND HIGH**  
98405-02L



**S3 HRO HI SRC**  
EN ISO 20345:2011



Tomaia: Digitex Hydro Airy  
Fodera: Breezy 3D, a due strati combinati  
Soletta: Five 4 Fit  
Suola: PU-GOMMA VIBRAM - COLTELLO  
Puntale: Alu SXT 2.0  
Antiperforazione: KX Antiperforation PS

Tige: Digitex Hydro Airy  
Doublure: Breezy 3D, combinaison de deux couches  
Premiere de propreté: Five 4 Fit  
Semelle: PU-CAOUTCHOUC VIBRAM - COLTELLO  
Embout: Alu SXT 2.0  
Anti-perforation: KX Antiperforation PS

Size: 38 - 48 | Weight: 595 gr.



**AUCKLAND**  
98378-07L



**S3 HRO HI SRC**  
EN ISO 20345:2011



Tomaia: Digitex Hydro Airy  
Fodera: Breezy 3D, a due strati combinati  
Soletta: Five 4 Fit  
Suola: PU-GOMMA VIBRAM - COLTELLO  
Puntale: Alu SXT 2.0  
Antiperforazione: KX Antiperforation PS

Tige: Digitex Hydro Airy  
Doublure: Breezy 3D, combinaison de deux couches  
Premiere de propreté: Five 4 Fit  
Semelle: PU-CAOUTCHOUC VIBRAM - COLTELLO  
Embout: Alu SXT 2.0  
Anti-perforation: KX Antiperforation PS

Size: 38 - 48 | Weight: 560 gr.



JUST GRIP

**AUCKLAND**  
18378-13



**02 HI HRO SRC**  
EN ISO 20347:2012



Tomaia: Digitex Hydro Airy  
Fodera: Breezy 3D, a due strati combinati  
Soletta: Five 4 Fit  
Suola: PU-GOMMA VIBRAM - COLTELLO  
Puntale:  
Antiperforazione:

Tige: Digitex Hydro Airy  
Doublure: Breezy 3D, combinaison de deux couches  
Premiere de propreté: Five 4 Fit  
Semelle: PU-CAOUTCHOUC VIBRAM - COLTELLO  
Embout:  
Anti-perforation:

Size: 38 - 48 | Weight: 470 gr.



**NEWPORT BOA®**  
98379-04L



**S3 HRO HI SRC**  
EN ISO 20345:2011



Tomaia: Digitex Hydro Airy  
Fodera: Breezy 3D, a due strati combinati  
Soletta: Five 4 Fit  
Suola: PU-GOMMA VIBRAM - COLTELLO  
Puntale: Alu SXT 2.0  
Antiperforazione: KX Antiperforation PS

Tige: Digitex Hydro Airy  
Doublure: Breezy 3D, combinaison de deux couches  
Premiere de propreté: Five 4 Fit  
Semelle: PU-CAOUTCHOUC VIBRAM - COLTELLO  
Embout: Alu SXT 2.0  
Anti-perforation: KX Antiperforation PS

Size: 38 - 48 | Weight: 600 gr.



**RANDA**  
18387-11



**02 HI HRO SRC**  
EN ISO 20347:2012



Tomaia: Pelle Fiore bottalato Hydro  
Fodera: 3D Air circulation 320 gr.  
Soletta: Five 4 Fit  
Suola: PU-GOMMA VIBRAM - COLTELLO  
Puntale:  
Antiperforazione:

Tige: Cuir Fleur Hydro tanné au foulon  
Doublure: 3D Air circulation 320 gr.  
Premiere de propreté: Five 4 Fit  
Semelle: PU-CAOUTCHOUC VIBRAM - COLTELLO  
Embout:  
Anti-perforation:

Size: 38 - 48 | Weight: 510 gr.



**RANDA**  
98387-10L



**S3 HRO HI SRC**  
EN ISO 20345:2011



Tomaia: Pelle Fiore bottalato Hydro  
Fodera: 3D Air circulation 320 gr.  
Soletta: Five 4 Fit  
Suola: PU-GOMMA VIBRAM - COLTELLO  
Puntale: Alu SXT 2.0  
Antiperforazione: KX Antiperforation PS

Tige: Cuir Fleur Hydro tanné au foulon  
Doublure: 3D Air circulation 320 gr.  
Premiere de propreté: Five 4 Fit  
Semelle: PU-CAOUTCHOUC VIBRAM - COLTELLO  
Embout: Alu SXT 2.0  
Anti-perforation: KX Antiperforation PS

Size: 38 - 48 | Weight: 590 gr.



**RANDA**  
18387-09



**02 HI HRO SRC**  
EN ISO 20347:2012



Tomaia: Pelle Fiore bottalato Hydro  
Fodera: 3D Air circulation 320 gr.  
Soletta: Five 4 Fit  
Suola: PU-GOMMA VIBRAM - COLTELLO  
Puntale:  
Antiperforazione:

Tige: Cuir Fleur Hydro tanné au foulon  
Doublure: 3D Air circulation 320 gr.  
Premiere de propreté: Five 4 Fit  
Semelle: PU-CAOUTCHOUC VIBRAM - COLTELLO  
Embout:  
Anti-perforation:

Size: 38 - 48 | Weight: 510 gr.



**BARBER**  
18400-01



**02 HI HRO SRC**  
EN ISO 20347:2012



Tomaia: Crosta Scamosciata Bottalata Hydro  
Fodera: 3D Air circulation 320 gr.  
Soletta: Five 4 Fit  
Suola: PU-GOMMA VIBRAM - COLTELLO  
Puntale:  
Antiperforazione:

Tige: Croûte Suédé tanné au foulon Hydro  
Doublure: 3D Air circulation 320 gr.  
Premiere de propreté: Five 4 Fit  
Semelle: PU-CAOUTCHOUC VIBRAM - COLTELLO  
Embout:  
Anti-perforation:

Size: 38 - 48 | Weight: 490 gr.



**DUILYO**  
18444-00



**02 HI HRO SRC**  
EN ISO 20347:2012



Tomaia: Pelle Pieno Fiore Hydro  
Fodera: 3D Air circulation 320 gr.  
Soletta: Five 4 Fit  
Suola: PU-GOMMA VIBRAM - COLTELLO  
Puntale:  
Antiperforazione:

Tige: Cuir Pleine Fleur Hydro  
Doublure: 3D Air circulation 320 gr.  
Premiere de propreté: Five 4 Fit  
Semelle: PU-CAOUTCHOUC VIBRAM - COLTELLO  
Embout:  
Anti-perforation:

Size: 38 - 48 | Weight: 490 gr.



**BARBER**  
98400-02L



**S3 HRO HI SRC**  
EN ISO 20345:2011



Tomaia: Pelle Fiore bottalato Hydro  
Fodera: 3D Air circulation 320 gr.  
Soletta: Five 4 Fit  
Suola: PU-GOMMA VIBRAM - COLTELLO  
Puntale: Alu SXT 2.0  
Antiperforazione: KX Antiperforation PS

Tige: Cuir Fleur Hydro tanné au foulon  
Doublure: 3D Air circulation 320 gr.  
Premiere de propreté: Five 4 Fit  
Semelle: PU-CAOUTCHOUC VIBRAM - COLTELLO  
Embout: Alu SXT 2.0  
Anti-perforation: KX Antiperforation PS

Size: 38 - 48 | Weight: 630 gr.



JUST GRIP

**ARESE**  
98422-00L



**S3 HRO HI SRC**  
EN ISO 20345:2011



Tomaia: MicroFiber XPRO  
Fodera: 3D Air circulation 320 gr.  
Soletta: Five 4 Fit  
Suola: PU-GOMMA VIBRAM - COLTELLO  
Puntale: Alu SXT 2.0  
Antiperforazione: KX Antiperforation PS

Tige: MicroFiber XPRO  
Doublure: 3D Air circulation 320 gr.  
Premiere de propreté: Five 4 Fit  
Semelle: PU-CAOUTCHOUC VIBRAM - COLTELLO  
Embout: Alu SXT 2.0  
Anti-perforation: KX Antiperforation PS

Size: 38 - 48 | Weight: 570 gr.



**ARESE**  
98422-02



**S2 HRO HI SRC**  
EN ISO 20345:2011



Tomaia: MicroFiber XPRO  
Fodera: 3D Air circulation 320 gr.  
Soletta: Five 4 Fit white  
Suola: PU-GOMMA VIBRAM - COLTELLO  
Puntale: Alu SXT 2.0  
Antiperforazione:

Tige: MicroFiber XPRO  
Doublure: 3D Air circulation 320 gr.  
Premiere de propreté: Five 4 Fit white  
Semelle: PU-CAOUTCHOUC VIBRAM - COLTELLO  
Embout: Alu SXT 2.0  
Anti-perforation:

Size: 38 - 48 | Weight: 540 gr.



**ADRIA**  
98390-00



**S2 HRO HI SRC**  
EN ISO 20345:2011



Tomaia: MicroFiber XTop  
Fodera: TekLife Batteriostatico 3D  
Soletta: Five 4 Fit white  
Suola: PU-GOMMA VIBRAM - COLTELLO  
Puntale: Alu SXT 2.0  
Antiperforazione:

Tige: MicroFiber XTop  
Doublure: Teklife antibacterien 3D  
Premiere de propreté: Five 4 Fit white  
Semelle: PU-CAOUTCHOUC VIBRAM - COLTELLO  
Embout: Alu SXT 2.0  
Anti-perforation:

Size: 38 - 48 | Weight: 520 gr.



**AVOLA**  
98389-07



**SB A E FO HRO SRC**  
EN ISO 20345:2011



Tomaia: MicroFiber XPRO  
Fodera: TekLife Batteriostatico 3D  
Soletta: Five 4 Fit white  
Suola: PU-GOMMA VIBRAM - COLTELLO  
Puntale: Alu SXT 2.0  
Antiperforazione:

Tige: MicroFiber XPRO  
Doublure: Teklife antibacterien 3D  
Premiere de propreté: Five 4 Fit white  
Semelle: PU-CAOUTCHOUC VIBRAM - COLTELLO  
Embout: Alu SXT 2.0  
Anti-perforation:

Size: 38 - 48 | Weight: 510 gr.



**AVOLA**  
18389-08



**OB A E FO HRO SRC**  
EN ISO 20347:2011



Tomaia: MicroFiber XPRO  
Fodera: TekLife Batteriostatico 3D  
Soletta: Five 4 Fit white  
Suola: PU-GOMMA VIBRAM - COLTELLO  
Puntale:  
Antiperforazione:

Tige: MicroFiber XPRO  
Doublure: Teklife antibacterien 3D  
Premiere de propreté: Five 4 Fit white  
Semelle: PU-CAOUTCHOUC VIBRAM - COLTELLO  
Embout:  
Anti-perforation:

Size: 38 - 48 | Weight: 400 gr.



**AVOLA**  
98389-06



**SB A E FO HRO SRC**  
EN ISO 20345:2011



Tomaia: MicroFiber XPRO  
Fodera: TekLife Batteriostatico 3D  
Soletta: Five 4 Fit  
Suola: PU-GOMMA VIBRAM - COLTELLO  
Puntale: Alu SXT 2.0  
Antiperforazione:

Tige: MicroFiber XPRO  
Doublure: Teklife antibacterien 3D  
Premiere de propreté: Five 4 Fit  
Semelle: PU-CAOUTCHOUC VIBRAM - COLTELLO  
Embout: Alu SXT 2.0  
Anti-perforation:

Size: 38 - 48 | Weight: 510 gr.



JUST GRIP

**CUBAN**  
98328-18L



**S3 HRO HI SRC**  
EN ISO 20345:2011



Tomaia: MicroFiber Suede  
Fodera: 3D Air circulation 320 gr.  
Soletta: Five 4 Fit  
Suola: PU-GOMMA VIBRAM - COLTELLO  
Puntale: Alu SXT 2.0  
Antiperforazione: KX Antiperforation PS

Tige: MicroFiber Suede  
Doublure: 3D Air circulation 320 gr.  
Premiere de propreté: Five 4 Fit  
Semelle: PU-CAOUTCHOUC VIBRAM - COLTELLO  
Embout: Alu SXT 2.0  
Anti-perforation: KX Antiperforation PS

Size: 38 - 48 | Weight: 590 gr.



**CUBAN**  
98328-17L



**S1P HRO HI SRC**  
EN ISO 20345:2011



Tomaia: MicroFiber Suede  
Fodera: 3D Air circulation 320 gr.  
Soletta: Five 4 Fit  
Suola: PU-GOMMA VIBRAM - COLTELLO  
Puntale: Alu SXT 2.0  
Antiperforazione: KX Antiperforation PS

Tige: MicroFiber Suede  
Doublure: 3D Air circulation 320 gr.  
Premiere de propreté: Five 4 Fit  
Semelle: PU-CAOUTCHOUC VIBRAM - COLTELLO  
Embout: Alu SXT 2.0  
Anti-perforation: KX Antiperforation PS

Size: 38 - 48 | Weight: 590 gr.



JUST GRIP

**ROCK**  
18182-14L



**O3S FO HI HRO SR**  
EN ISO 20347:2022



Tomaia: Pelle nubuk Hydro  
Fodera: 3D Air circulation 320 gr.  
Soletta: Five 4 Fit  
Suola: PU-GOMMA VIBRAM - COLTELLO  
Puntale:  
Antiperforazione: KX Antiperforation PS

Tige: Cuir Nubuck Hydro  
Doublure: 3D Air circulation 320 gr.  
Premiere de propreté: Five 4 Fit  
Semelle: PU-CAOUTCHOUC VIBRAM - COLTELLO  
Embout:  
Anti-perforation: KX Antiperforation PS

Size: 35 - 48 | Weight: 520 gr.



**MOVE  
SAFELY**

SIXTON.IT



# SAFETY IN ACTION



## URBAN / MODULAR

### | IT |

La forma e i materiali studiati per ottenere il massimo comfort e durata, rendono questa linea vicina alla calzatura "street". Tomaie morbidissime e selezionate per una camminata che stanca molto meno chi la indossa. Particolarmente adatta nei magazzini, nella logistica, nei trasporti e edilizia da interno (imbianchini, idraulici, piastrellisti).

### | FR |

La forme et les matériaux spécialement conçus pour obtenir le confort et la durée maximums approchent cette ligne de la chaussure "street". Des empeignes très souples et sélectionnées pour une démarche qui fatigue bien moins ceux qui les portent. Particulièrement indiquée dans les magasins, dans la logistique, dans les transports et la construction d'intérieurs (peintres en bâtiments, plombiers, carreleurs).

**AMBIENTE DI LAVORO**  
ENVIRONNEMENT DE TRAVAIL

**POLIVALENTE**  
MULTI-USAGE

**CARPENTERIA**  
CHARPENTE

**EDILIZIA DI FINITURA**  
SECOND-ŒUVRE

**LOGISTICA E INDUSTRIA LEGGERA**  
LOGISTIQUE

**COMPONENTISTICA E AUTOMOTIVE**  
INDUSTRIE AUTOMOBILE

**AREE EPA**  
ZONES EPA

## FORMA E MATERIALI STUDIATI PER OTTENERE IL MASSIMO COMFORT E DURATA

FORME ET MATÉRIAUX CONÇUS  
POUR OBTENIR UN CONFORT  
ET UNE DURABILITÉ MAXIMUM



| IT |

### CARATTERISTICHE SUOLA

Suola PU bicomponente, con battistrada studiata principalmente per interni. Con disegno autopulente e ad alta tenuta allo scivolamento Standard Antislip.

| FR |

### CARACTERISTIQUES DE LA SEMELLE

Semelle en PU à deux composants avec semelle d'usure spécialement conçue pour intérieurs.

Avec dessin autonettoyant et d'une grande adhérence contre le glissement Standard Antiglisser.



SOLE 82 - 83



SOLE 82 - 83



SOLE 82 - 83



SOLE 82 - 83

### SRC (SRA+SRB)

	SOLE 82 - 83 PU - PU	
<b>SRA</b> CERAMIC DETERGENT SOLUTION	FLAT ≥0.32 HEEL (CONFORME ISO 22703) ≥0.28	<b>0.47</b> <b>0.43</b>
<b>SRB</b> STEEL GLYCEROL	FLAT ≥0.18 HEEL (CONFORME ISO 22703) ≥0.13	<b>0.21</b> <b>0.16</b>

EN ISO 22703:2011

**CANTÙ**  
82151-00L



**S3 \*CI SRC**  
EN ISO 20345:2011



Tomaia: Pelle Fiore bottalato Hydro  
Fodera: 3D Air circulation 320 gr.  
Soletta: Climaction-Fit 337  
Suola: PU Dual-Density SRC  
Puntale: Fiber cap SXT  
Antiperforazione: KX Antiperforation PS

Tige: Cuir Fleur Hydro tanné au foulon  
Doublure: 3D Air circulation 320 gr.  
Premiere de propreté: Climaction-Fit 337  
Semelle: PU Dual- Density SRC  
Embout: Fiber cap SXT  
Anti-perforation: KX Antiperforation PS

Size: 36 - 48 | Weight: 675 gr.



**CAPRI**  
82149-00



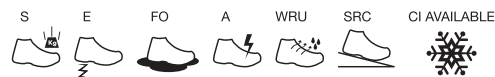
**S2 \*CI SRC**  
EN ISO 20345:2011



Tomaia: Pelle Fiore bottalato Hydro  
Fodera: 3D Air circulation 320 gr.  
Soletta: Climaction-Fit 337  
Suola: PU Dual-Density SRC  
Puntale: Fiber cap SXT  
Antiperforazione:

Tige: Cuir Fleur Hydro tanné au foulon  
Doublure: 3D Air circulation 320 gr.  
Premiere de propreté: Climaction-Fit 337  
Semelle: PU Dual- Density SRC  
Embout: Fiber cap SXT  
Anti-perforation:

Size: 36 - 48 | Weight: 540 gr.



**CAPRI**  
82149-01



**S1 SRC**  
EN ISO 20345:2011



Tomaia: Pelle Fiore bottalato Hydro  
Fodera: 3D Air circulation 320 gr.  
Soletta: Climaction-Fit 337  
Suola: PU Dual-Density SRC  
Puntale: Fiber cap SXT  
Antiperforazione:

Tige: Cuir Fleur Hydro tanné au foulon  
Doublure: 3D Air circulation 320 gr.  
Premiere de propreté: Climaction-Fit 337  
Semelle: PU Dual-Density SRC  
Embout: Fiber cap SXT  
Anti-perforation:

Size: 36 - 48 | Weight: 540 gr.



**CAPRI**  
82149-16L



**S3 \*CI SRC**  
EN ISO 20345:2011



Tomaia: Pelle Fiore bottalato Hydro  
Fodera: 3D Air circulation 320 gr.  
Soletta: Climaction-Fit 337  
Suola: PU / PU ESD-plus SRC  
Puntale: Fiber cap SXT  
Antiperforazione: KX Antiperforation PS

Tige: Cuir Fleur Hydro tanné au foulon  
Doublure: 3D Air circulation 320 gr.  
Premiere de propreté: Climaction-Fit 337  
Semelle: PU / PU ESD-plus SRC  
Embout: Fiber cap SXT  
Anti-perforation: KX Antiperforation PS

Size: 36 - 48 | Weight: 550 gr.



## CAPRI

82149-11L | 83149-17L\*



**S3 \*CI SRC**  
EN ISO 20345:2011



Tomaia: Pelle Fiore bottalato Hydro  
Fodera: 3D Air circulation 320 gr.  
Soletta: Climaction-Fit 337  
Suola: PU Dual-Density SRC  
Puntale: Fiber cap SXT  
Antiperforazione: KX Antiperforation PS

Tige: Cuir Fleur Hydro tanné au foulon  
Doublure: 3D Air circulation 320 gr.  
Premiere de propreté: Climaction-Fit 337  
Semelle: PU Dual-Density SRC  
Embout: Fiber cap SXT  
Anti-perforation: KX Antiperforation PS

Size: 36 - 48 | \* 49 - 50 | Weight: 580 gr.



## CAPRI

82149-12L



**S1P SRC**  
EN ISO 20345:2011



Tomaia: Pelle Fiore bottalato Hydro  
Fodera: 3D Air circulation 320 gr.  
Soletta: Climaction-Fit 337  
Suola: PU Dual-Density SRC  
Puntale: Fiber cap SXT  
Antiperforazione: KX Antiperforation PS

Tige: Cuir Fleur Hydro tanné au foulon  
Doublure: 3D Air circulation 320 gr.  
Premiere de propreté: Climaction-Fit 337  
Semelle: PU Dual-Density SRC  
Embout: Fiber cap SXT  
Anti-perforation: KX Antiperforation PS

Size: 36 - 48 | Weight: 580 gr.



## LUGANO

82201-00L



**S3 \*CI SRC**  
EN ISO 20345:2011



Tomaia: Pelle Fiore bottalato Hydro  
Fodera: 3D Air circulation 320 gr.  
Soletta: Climaction-Fit 337  
Suola: PU Dual-Density SRC  
Puntale: Fiber cap SXT  
Antiperforazione: KX Antiperforation PS

Tige: Cuir Fleur Hydro tanné au foulon  
Doublure: 3D Air circulation 320 gr.  
Premiere de propreté: Climaction-Fit 337  
Semelle: PU Dual-Density SRC  
Embout: Fiber cap SXT  
Anti-perforation: KX Antiperforation PS

Size: 36 - 48 | Weight: 560 gr.



## BELLUNO

82295-05LM | 82295-06LS



**S3 \*CI SRC**  
EN ISO 20345:2011



Tomaia: Pelle Fiore bottalato Hydro  
Fodera: 3D Air circulation 320 gr.  
Soletta: Climaction-Fit 337  
Suola: PU / PU ESD-plus SRC  
Puntale: Fiber cap SXT  
Antiperforazione: KX Antiperforation PS

Tige: Cuir Fleur Hydro tanné au foulon  
Doublure: 3D Air circulation 320 gr.  
Premiere de propreté: Climaction-Fit 337  
Semelle: PU / PU ESD-plus SRC  
Embout: Fiber cap SXT  
Anti-perforation: KX Antiperforation PS

Size: 36 - 48 | Weight: 650 gr.



**BELLUNO**  
83295-07LL



**S3 \*CI SRC**  
EN ISO 20345:2011



Tomaia: Pelle Fiore bottalato Hydro  
Fodera: 3D Air circulation 320 gr.  
Soletta: Climaction-Fit 337  
Suola: PU / PU ESD-plus SRC  
Puntale: Fiber cap SXT  
Antiperforazione: KX Antiperforation PS

Tige: Cuir Fleur Hydro tanné au foulon  
Doublure: 3D Air circulation 320 gr.  
Premiere de propreté: Climaction-Fit 337  
Semelle: PU / PU ESD-plus SRC  
Embout: Fiber cap SXT  
Anti-perforation: KX Antiperforation PS

Size: 41 - 47 | Weight: 650 gr.



**BRESCIA**  
82296-05LM | 82296-06LS



**S3 \*CI SRC**  
EN ISO 20345:2011



Tomaia: Pelle Fiore bottalato Hydro  
Fodera: 3D Air circulation 320 gr.  
Soletta: Climaction-Fit 337  
Suola: PU / PU ESD-plus SRC  
Puntale: Fiber cap SXT  
Antiperforazione: KX Antiperforation PS

Tige: Cuir Fleur Hydro tanné au foulon  
Doublure: 3D Air circulation 320 gr.  
Premiere de propreté: Climaction-Fit 337  
Semelle: PU / PU ESD-plus SRC  
Embout: Fiber cap SXT  
Anti-perforation: KX Antiperforation PS

Size: 36 - 48 | Weight: 610 gr.



**BRESCIA**  
83296-07LL



**S3 \*CI SRC**  
EN ISO 20345:2011



Tomaia: Pelle Fiore bottalato Hydro  
Fodera: 3D Air circulation 320 gr.  
Soletta: Climaction-Fit 337  
Suola: PU / PU ESD-plus SRC  
Puntale: Fiber cap SXT  
Antiperforazione: KX Antiperforation PS

Tige: Cuir Fleur Hydro tanné au foulon  
Doublure: 3D Air circulation 320 gr.  
Premiere de propreté: Climaction-Fit 337  
Semelle: PU / PU ESD-plus SRC  
Embout: Fiber cap SXT  
Anti-perforation: KX Antiperforation PS

Size: 41 - 47 | Weight: 640 gr.



**BRESCIA**  
82296-02LM | 82296-03LS



**S1P SRC ESD**  
EN ISO 20345:2011



Tomaia: Pelle Fiore bottalato Hydro  
Fodera: 3D Air circulation 320 gr.  
Soletta: Climaction-Fit 337  
Suola: PU / PU ESD-plus SRC  
Puntale: Fiber cap SXT  
Antiperforazione: KX Antiperforation PS

Tige: Cuir Fleur Hydro tanné au foulon  
Doublure: 3D Air circulation 320 gr.  
Premiere de propreté: Climaction-Fit 337  
Semelle: PU / PU ESD-plus SRC  
Embout: Fiber cap SXT  
Anti-perforation: KX Antiperforation PS

Size: 36 - 48 | Weight: 610 gr.



**MOVE  
SAFELY**

SIXTON.IT





LIGHTNESS  
AND  
COMFORT!

# TOURING

| IT |

Linea di calzature Sixton Peak® dal concept-design rivolto alla leggerezza ed al comfort. Soluzione ottimale per moltissimi impieghi da edilizia alla logistica senza problemi. Tomaie sobrie dal look piacevole con materiali di primissima scelta, in perfetta coerenza con la filosofia Sixton Peak®.

| FR |

Ligne de chaussures Sixton Peak® au concept-design visant à la légèreté et au confort. Une solution excellente pour des tas d'emplois allant du bâtiment à la logistique sans aucun problème. Des empeignes sobres au look agréable à l'aide de matériaux de tout premier choix parfaitement compatibles avec la philosophie Sixton Peak®.

**AMBIENTE DI LAVORO**  
ENVIRONNEMENT DE TRAVAIL

**POLIVALENTE**  
MULTI-USAGE

**CARPENTERIA**  
CHARPENTE

**EDILIZIA DI FINITURA**  
SECOND-ŒUVRE

**LOGISTICA E INDUSTRIA LEGGERA**  
LOGISTIQUE

**COMPONENTISTICA E AUTOMOTIVE**  
INDUSTRIE AUTOMOBILE

**AREE EPA**  
ZONES EPA

## CONCEPT E DESIGN RIVOLTO ALLA LEGGEREZZA ED AL COMFORT

CONCEPT ET DESIGN POUR LA  
LÉGÈRETÉ ET LE CONFORT



| IT |

### CARATTERISTICHE SUOLA

Suola leggera PU bidensità con battistrada trasparente a miscela speciale e nuovo disegno per performance ottime di antiscivolamento. Intersuola morbida e resistente per un maggiore assorbimento di energia sul tallone e confort. Look sobrio in linea con la filosofia Sixton Peak®.

| FR |

### CARACTERISTIQUES DE LA SEMELLE

Semelle légère PU à deux densités avec semelle d'usure transparente à mélange spécial et nouveau dessin pour des performances excellentes antiglisse. Semelle intercalaire souple et résistante pour une plus grande absorption d'énergie sur le talon et confort. Look sobre en ligne avec la philosophie Sixton Peak®.



SOLE 10



SOLE 10



SOLE 10



SOLE 10



SOLE 10

### SRC (SRA+SRB)

	SOLE 10 PU - PU			
<b>SRA</b> CERAMIC DETERGENT SOLUTION	<table border="1"> <tr> <td>FLAT ≥0.32</td> <td rowspan="2"><b>0.39</b></td> </tr> <tr> <td>HEEL (CONTACT ANGLE 7°) ≥0.28</td> </tr> </table>	FLAT ≥0.32	<b>0.39</b>	HEEL (CONTACT ANGLE 7°) ≥0.28
FLAT ≥0.32	<b>0.39</b>			
HEEL (CONTACT ANGLE 7°) ≥0.28				
<b>SRB</b> STEEL + GLYCEROL	<table border="1"> <tr> <td>FLAT ≥0.18</td> <td rowspan="2"><b>0.19</b></td> </tr> <tr> <td>HEEL (CONTACT ANGLE 7°) ≥0.13</td> </tr> </table>	FLAT ≥0.18	<b>0.19</b>	HEEL (CONTACT ANGLE 7°) ≥0.13
FLAT ≥0.18	<b>0.19</b>			
HEEL (CONTACT ANGLE 7°) ≥0.13				

EN ISO 20344:2011

**AGILE**  
10267-03L



**S3 \*CI SRC**  
EN ISO 20345:2011



Tomaia: Pelle Pieno Fiore Hydro  
Fodera: 3D Air circulation 320 gr.  
Soletta: Climaction-Fit  
Suola: PU / PU ESD-plus SRC  
Puntale: Fiber cap SXT  
Antiperforazione: KX Antiperforation PS

Tige: Cuir Pleine Fleur Hydro  
Doublure: 3D Air circulation 320 gr.  
Premiere de propreté: Climaction-Fit  
Semelle: PU / PU ESD-plus SRC  
Embout: Fiber cap SXT  
Anti-perforation: KX Antiperforation PS

Size: 38 - 48 | Weight: 650 gr.



**RIMINI**  
10228-03L



**S1P SRC**  
EN ISO 20345:2011



Tomaia: Crosta Scamosciata Bottalata  
Fodera: 3D Air circulation 320 gr.  
Soletta: Climaction-Fit 337  
Suola: PU Dual-Density SRC  
Puntale: Fiber cap SXT  
Antiperforazione: KX Antiperforation PS

Tige: Croûte Suédé tanné au foulon  
Doublure: 3D Air circulation 320 gr.  
Premiere de propreté: Climaction-Fit 337  
Semelle: PU Dual-Density SRC  
Embout: Fiber cap SXT  
Anti-perforation: KX Antiperforation PS

Size: 36 - 48 | Weight: 580 gr.



TOURING

**CAPUA**  
10327-02



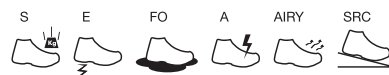
**S1 SRC ESD**  
EN ISO 20345:2011



Tomaia: Microfiber Suede  
Fodera: 3D Air circulation 320 gr.  
Soletta: Climaction-Fit 337  
Suola: PU / PU ESD-plus SRC  
Puntale: Fiber cap SXT  
Antiperforazione:

Tige: Microfiber Suede  
Doublure: 3D Air circulation 320 gr.  
Premiere de propreté: Climaction-Fit 337  
Semelle: PU / PU ESD-plus SRC  
Embout: Fiber cap SXT  
Anti-perforation:

Size: 36 - 48 | Weight: 550 gr.



**DEALER BOOT**  
10349-00L



**S3 \*CI SRC**  
EN ISO 20345:2011



Tomaia: Pelle nubuk Dakar ingrassato Hydro  
Fodera: 3D Air circulation 320 gr.  
Soletta: Climaction-Fit 337  
Suola: PU Dual-Density SRC  
Puntale: Fiber cap SXT  
Antiperforazione: KX Antiperforation PS

Tige: Cuir Nubuck Dakar Graissé Hydro  
Doublure: 3D Air circulation 320 gr.  
Premiere de propreté: Climaction-Fit 337  
Semelle: PU Dual-Density SRC  
Embout: Fiber cap SXT  
Anti-perforation: KX Antiperforation PS

Size: 36 - 48 | Weight: 620 gr.



**DEALER BOOT**  
10349-01L



**S3 \*CI SRC**  
EN ISO 20345:2011



Tomaia: Pelle nubuk Dakar ingrassato Hydro  
Fodera: 3D Air circulation 320 gr.  
Soletta: Climaction-Fit 337  
Suola: PU Dual-Density SRC  
Puntale: Fiber cap SXT  
Antiperforazione: KX Antiperforation PS

Tige: Cuir Nubuck Dakar Graissé Hydro  
Doublure: 3D Air circulation 320 gr.  
Premiere de propreté: Climaction-Fit 337  
Semelle: PU Dual-Density SRC  
Embout: Fiber cap SXT  
Anti-perforation: KX Antiperforation PS

Size: 36 - 48 | Weight: 620 gr.



**NISIDA**  
10037-13L



**S3 \*CI SRC**  
EN ISO 20345:2011



Tomaia: Crosta Scamosciata Bottalata Hydro  
Fodera: 3D Air circulation 320 gr.  
Soletta: Climaction-Fit 337  
Suola: PU Dual-Density SRC  
Puntale: Fiber cap SXT  
Antiperforazione: KX Antiperforation PS

Tige: Croûte Suédé tanné au foulon Hydro  
Doublure: 3D Air circulation 320 gr.  
Premiere de propreté: Climaction-Fit 337  
Semelle: PU Dual-Density SRC  
Embout: Fiber cap SXT  
Anti-perforation: KX Antiperforation PS

Size: 36 - 48 | Weight: 620 gr.





SAFETY  
IN STYLE

# HORIZON

| IT |

Elevato grado di sicurezza con soluzioni progettuali particolarmente studiate per il comfort e per una calzatura leggerissima e bilanciata. È la linea Base classica anche con puntale e lamina in acciaio. La calzatura estremamente resistente e versatile per l'utilizzo in tutti gli ambienti di lavoro.

| FR |

Degré de sécurité élevé moyennant des solutions de conception spécialement conçues pour le confort et pour une chaussure très légère et bien équilibrée.

C'est la ligne Base classique même avec embout et lame en acier. La chaussure extrêmement résistante et éclectique pour l'utilisation dans tous les milieux de travail.

**AMBIENTE DI LAVORO**  
ENVIRONNEMENT DE TRAVAIL

**POLIVALENTE**  
MULTI-USAGE

**COSTRUZIONI**  
CONSTRUCTION

**EDILIZIA DI FINITURA**  
SECOND-ŒUVRE

**CARPENTERIA**  
CHARPENTE

## CALZATURA LEGERISSIMA E BILANCIATA

CHAUSSURES LÉGÈRES  
ET ÉQUILIBRÉES



| IT |

### CARATTERISTICHE SUOLA

Suola PU bicomponente con rilievi autopulenti, estremamente duttile per i vari ambienti di utilizzo, sia esterni che interni, con standard antiscivolamento.

| FR |

### CARACTERISTIQUES DE LA SEMELLE

Semelle en PU à deux composants avec des reliefs autonettoyants, extrêmement ductile pour les différents milieux d'utilisation, aussi bien externes qu'internes, avec standard antiglisse.



SOLE 52 - 53



SOLE 52 - 53



SOLE 52 - 53

### SRC (SRA+SRB)

		SOLE 52 - 53 PU - PU
<b>SRA</b> CERAMIC DE TERGENT SOLUTION	FLAT ≥0.32	0.36
	HEEL (CONTACT ANGLE 7°) ≥0.28	
<b>SRB</b> STEEL + GLYCEROL	FLAT ≥0.18	0.19
	HEEL (CONTACT ANGLE 7°) ≥0.13	

EN ISO 20344:2011

**ILLINOIS**  
52023-15L



**S3 \*CI SRC**  
EN ISO 20345:2011



Tomaia: Pelle Fiore Hydro  
Fodera: 3D Air circulation 320 gr.  
Soletta: CLIMACTION FIT 337  
Suola: PU Dual-Density SRC  
Puntale: STEEL TOECAP  
Antiperforazione: STEEL PLATE

Tige: Cuir Fleur Hydro  
Doublure: 3D Air circulation 320 gr.  
Premiere de propreté: CLIMACTION FIT 337  
Semelle: PU Dual-Density SRC  
Embout: STEEL TOECAP  
Anti-perforation: STEEL PLATE

Size: 36 - 48 | Weight: 700 gr.



**KENTUCKY**  
52022-14L



**S3 \*CI SRC**  
EN ISO 20345:2011



Tomaia: Pelle Fiore Hydro  
Fodera: 3D Air circulation 320 gr.  
Soletta: CLIMACTION FIT 337  
Suola: PU Dual-Density SRC  
Puntale: STEEL TOECAP  
Antiperforazione: STEEL PLATE

Tige: Cuir Fleur Hydro  
Doublure: 3D Air circulation 320 gr.  
Premiere de propreté: CLIMACTION FIT 337  
Semelle: PU Dual-Density SRC  
Embout: STEEL TOECAP  
Anti-perforation: STEEL PLATE

Size: 36 - 48 | Weight: 650 gr.



HORIZON

**ILLINOIS**  
53023-13



**S2 \*CI SRC**  
EN ISO 20345:2011



Tomaia: Pelle Fiore Hydro  
Fodera: 3D Air circulation 320 gr.  
Soletta: CLIMACTION FIT 337  
Suola: PU Dual-Density SRC  
Puntale: STEEL TOECAP  
Antiperforazione:

Tige: Cuir Fleur Hydro  
Doublure: 3D Air circulation 320 gr.  
Premiere de propreté: CLIMACTION FIT 337  
Semelle: PU Dual-Density SRC  
Embout: STEEL TOECAP  
Anti-perforation:

Size: 36 - 48 | Weight: 610 gr.



**KENTUCKY**  
53022-12



**S2 \*CI SRC**  
EN ISO 20345:2011



Tomaia: Pelle Fiore Hydro  
Fodera: 3D Air circulation 320 gr.  
Soletta: CLIMACTION FIT 337  
Suola: PU Dual-Density SRC  
Puntale: STEEL TOECAP  
Antiperforazione:

Tige: Cuir Fleur Hydro  
Doublure: 3D Air circulation 320 gr.  
Premiere de propreté: CLIMACTION FIT 337  
Semelle: PU Dual-Density SRC  
Embout: STEEL TOECAP  
Anti-perforation:

Size: 36 - 48 | Weight: 590 gr.



**GAMMA**  
52421-01L



**S3 \*CI SRC**  
EN ISO 20345:2011



Tomaia: Pelle nubuk Dakar ingrassato Hydro  
Fodera: 3D Air circulation 320 gr.  
Soletta: CLIMACTION FIT 337  
Suola: PU Dual-Density SRC  
Puntale: STEEL TOECAP  
Antiperforazione: STEEL PLATE

Tige: Cuir Nubuck Dakar Graissé Hydro  
Doublure: 3D Air circulation 320 gr.  
Premiere de propreté: CLIMACTION FIT 337  
Semelle: PU Dual-Density SRC  
Embout: STEEL TOECAP  
Anti-perforation: STEEL PLATE

Size: 36 - 48 | Weight: 760 gr.



**COMO**  
53072-00L



**S3 SRC**  
EN ISO 20345:2011



Tomaia: Pelle Fiore bottalato Hydro  
Fodera: 3D Air circulation 320 gr.  
Soletta: Flyfit  
Suola: PU Dual-Density SRC  
Puntale: STEEL TOECAP  
Antiperforazione: STEEL PLATE

Tige: Cuir Fleur Hydro tanné au foulon  
Doublure: 3D Air circulation 320 gr.  
Premiere de propreté: Flyfit  
Semelle: PU Dual-Density SRC  
Embout: STEEL TOECAP  
Anti-perforation: STEEL PLATE

Size: 36 - 48 | Weight: 660 gr.



**COMO**  
53072-03



**O2 FO SRC**  
EN ISO 20347:2012



Tomaia: Pelle Fiore bottalato Hydro  
Fodera: 3D Air circulation 320 gr.  
Soletta: Flyfit  
Suola: PU Dual-Density SRC  
Puntale:  
Antiperforazione:

Tige: Cuir Fleur Hydro tanné au foulon  
Doublure: 3D Air circulation 320 gr.  
Premiere de propreté: Flyfit  
Semelle: PU Dual-Density SRC  
Embout:  
Anti-perforation:

Size: 36 - 48 | Weight: 500 gr.



**CUPRA**  
53071-19



**O2 FO SRC**  
EN ISO 20347:2012



Tomaia: Pelle Fiore bottalato Hydro  
Fodera: 3D Air circulation 320 gr.  
Soletta: Flyfit  
Suola: PU Dual-Density SRC  
Puntale:  
Antiperforazione:

Tige: Cuir Fleur Hydro tanné au foulon  
Doublure: 3D Air circulation 320 gr.  
Premiere de propreté: Flyfit  
Semelle: PU Dual-Density SRC  
Embout:  
Anti-perforation:

Size: 36 - 48 | Weight: 480 gr.



**CUPRA**  
53071-16



**S1 SRC**  
EN ISO 20345:2011



Tomaia: Pelle Fiore bottalato Hydro  
Fodera: 3D Air circulation 320 gr.  
Soletta: Flyfit  
Suola: PU Dual-Density SRC  
Puntale: STEEL TOECAP  
Antiperforazione:

Tige: Cuir Fleur Hydro tanné au foulon  
Doublure: 3D Air circulation 320 gr.  
Premiere de propreté: Flyfit  
Semelle: PU Dual-Density SRC  
Embout: STEEL TOECAP  
Anti-perforation:

Size: 36 - 48 | Weight: 610 gr.



**CUPRA**  
53071-17



**S3 SRC | \*S2 SRC**  
EN ISO 20345:2011



Tomaia: Pelle Fiore bottalato Hydro  
Fodera: 3D Air circulation 320 gr.  
Soletta: Flyfit  
Suola: PU Dual-Density SRC  
Puntale: STEEL TOECAP  
Antiperforazione: STEEL PLATE

Tige: Cuir Fleur Hydro tanné au foulon  
Doublure: 3D Air circulation 320 gr.  
Premiere de propreté: Flyfit  
Semelle: PU Dual-Density SRC  
Embout: STEEL TOECAP  
Anti-perforation: STEEL PLATE

Size: 36 - 48 | Weight: 630 gr. | \* 610 gr.



**CUPRA**  
53071-26L



**S1P SRC**  
EN ISO 20345:2011



Tomaia: Crosta Scamosciata Bottalata  
Fodera: 3D Air circulation 320 gr.  
Soletta: Flyfit  
Suola: PU Dual-Density SRC  
Puntale: STEEL TOECAP  
Antiperforazione: ZERO (k) ANTIPERFORATION

Tige: Croûte Suédé tanné au foulon  
Doublure: 3D Air circulation 320 gr.  
Premiere de propreté: Flyfit  
Semelle: PU Dual-Density SRC  
Embout: STEEL TOECAP  
Anti-perforation: ZERO (k) ANTIPERFORATION

Size: 36 - 48 | Weight: 615 gr.



**VEGA**  
52045-02L



**S3 SRC**  
EN ISO 20345:2011



Tomaia: Pelle pigmentata Hydro  
Fodera: 3D Air circulation 320 gr.  
Soletta: Basic  
Suola: PU Dual-Density SRC  
Puntale: STEEL TOECAP  
Antiperforazione: STEEL PLATE

Tige: Cuir Pigmenté -Hydro  
Doublure: 3D Air circulation 320 gr.  
Premiere de propreté: Basic  
Semelle: PU Dual-Density SRC  
Embout: STEEL TOECAP  
Anti-perforation: STEEL PLATE

Size: 36 - 48 | Weight: 680 gr.



**MOVE  
SAFELY**

SIXTON.IT





# HYGIENE AND SAFETY

# CRYSTAL

## | IT |

Nuova linea dallo stile classico dedicata ai settori agro-alimentare, ospedaliero, chimico-farmaceutico ed altre attività. Massimo comfort in movimento o da fermi.

## | FR |

Une nouvelle ligne au style classique dédiée aux secteurs agroalimentaire, hospitalier, chimique-pharmaceutique et activités diverses. Confort maximum en mouvement ou à l'arrêt.

**AMBIENTE DI LAVORO**  
ENVIRONNEMENT DE TRAVAIL

**ALIMENTARE E CHIMICA**  
ALIMENTAIRE ET CHIMIQUE

## MASSIMO COMFORT IN MOVIMENTO O DA FERMI

CONFORT MAXIMUM  
LORSQUE VOUS DÉPLACEZ  
OU VOUS ETES DEBOUT



| IT |

### CARATTERISTICHE SUOLA

La suola in PU bidensità, leggerissima e flessibile, dà il massimo comfort a chi lavora in movimento o fermo. Studiata per aumentare il grip longitudinale e trasversale.

Il battistrada "Crystal" non lascia segni sul pavimento.

| FR |

### CARACTERISTIQUES DE LA SEMELLE

La semelle en PU à deux densités, très légère et souple, assure le confort maximum à ceux qui travaillent en mouvement ou à l'arrêt. Spécialement conçue pour augmenter la prise longitudinale et transversale.

La semelle d'usure "Crystal" ne laisse pas de marques sur le sol.



SOLE B6



SOLE B6

### SRC (SRA+SRB)

	SOLE B6 PU - PU	
<b>SRA</b> CERAMIC DETERGENT SOLUTION	FLAT ≥0.32 HEEL (CONTACT ANGLE 7°) ≥0.28	<b>0.40</b> <b>0.32</b>
<b>SRB</b> STEEL + GLYCEROL	FLAT ≥0.18 HEEL (CONTACT ANGLE 7°) ≥0.13	<b>0.19</b> <b>0.24</b>

EN ISO 20344:2011

**BERGAMO**  
86206-00



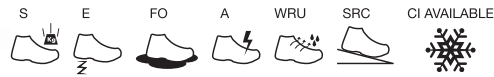
**S2 \*CI SRC**  
EN ISO 20345:2011



Tomaia: Microfiber XTop  
Fodera: Teklife Batteriostatico 3D  
Soletta: Flyfit  
Suola: PU Dual-Density SRC  
Puntale: Fiber cap SXT  
Antiperforazione:

Tige: Microfiber XTop  
Doublure: Teklife antibacterien 3D  
Premiere de propreté: Flyfit  
Semelle: PU Dual-Density SRC  
Embout: Fiber cap SXT  
Anti-perforation:

Size: 35 - 48 | Weight: 510 gr.



**BIELLA**  
86205-00



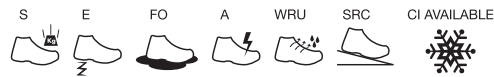
**S2 \*CI SRC**  
EN ISO 20345:2011



Tomaia: Microfiber XTop  
Fodera: Teklife Batteriostatico 3D  
Soletta: Flyfit  
Suola: PU Dual-Density SRC  
Puntale: Fiber cap SXT  
Antiperforazione:

Tige: Microfiber XTop  
Doublure: Teklife antibacterien 3D  
Premiere de propreté: Flyfit  
Semelle: PU Dual-Density SRC  
Embout: Fiber cap SXT  
Anti-perforation:

Size: 35 - 48 | Weight: 490 gr.



**VENEZIA**  
86203-00



**S2 \*CI SRC**  
EN ISO 20345:2011



Tomaia: Microfiber XTop  
Fodera: Teklife Batteriostatico 3D  
Soletta: Flyfit  
Suola: PU Dual-Density SRC  
Puntale: Fiber cap SXT  
Antiperforazione:

Tige: Microfiber XTop  
Doublure: Teklife antibacterien 3D  
Premiere de propreté: Flyfit  
Semelle: PU Dual-Density SRC  
Embout: Fiber cap SXT  
Anti-perforation:

Size: 35 - 48 | Weight: 460 gr.



**VENEZIA**  
86203-01



**S2 \*CI SRC**  
EN ISO 20345:2011



Tomaia: Microfiber XTop  
Fodera: Teklife Batteriostatico 3D  
Soletta: Flyfit  
Suola: PU Dual-Density SRC  
Puntale: Fiber cap SXT  
Antiperforazione:

Tige: Microfiber XTop  
Doublure: Teklife antibacterien 3D  
Premiere de propreté: Flyfit  
Semelle: PU Dual-Density SRC  
Embout: Fiber cap SXT  
Anti-perforation:

Size: 35 - 48 | Weight: 460 gr.



**ANCONA**  
86202-00



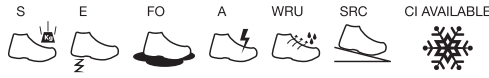
**S2 \*CI SRC**  
EN ISO 20345:2011



Tomaia: Microfiber XTop  
Fodera: TekLife Batteriostatico 3D  
Soletta: Flyfit  
Suola: PU Dual-Density SRC  
Puntale: Fiber cap SXT  
Antiperforazione:

Tige: Microfiber XTop  
Doublure: Teklife antibacterien 3D  
Premiere de propreté: Flyfit  
Semelle: PU Dual-Density SRC  
Embout: Fiber cap SXT  
Anti-perforation:

Size: 35 - 48 | Weight: 510 gr.



**NEW VERONA**  
86443-00



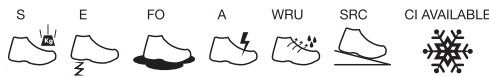
**S2 \*CI SRC**  
EN ISO 20345:2011



Tomaia: Microfiber XTop  
Fodera: TekLife Batteriostatico 3D  
Soletta: Flyfit  
Suola: PU Dual-Density SRC  
Puntale: Fiber cap SXT  
Antiperforazione:

Tige: Microfiber XTop  
Doublure: Teklife antibacterien 3D  
Premiere de propreté: Flyfit  
Semelle: PU Dual-Density SRC  
Embout: Fiber cap SXT  
Anti-perforation:

Size: 35 - 48 | Weight: 500 gr.





## PER UNA CORRETTA MANUTENZIONE DELLE CALZATURE SIXTON PEAK®

POUR UN BON ENTRETIEN DES CHAUSSURES SIXTON PEAK®

| IT |

**USO E MANUTENZIONE:** Si declina ogni responsabilità per eventuali danni e conseguenze che possono derivare da un uso improprio delle calzature. È importante, durante la scelta, selezionare modello e misura idonei in base alle specifiche esigenze di protezione. Le calzature permettono di mantenere le caratteristiche di sicurezza indicate solo se regolarmente indossate e allacciate. Le protezioni contro i rischi indicate nella marcatura sono valide per calzature in buono stato di conservazione. Verificare con un attento esame visivo prima di ogni impiego il perfetto stato di conservazione del dispositivo e provvedere alla sua sostituzione nel caso si ravvisassero fenomeni di alterazione (eccessiva usura della suola, cattivo stato delle cuciture, distacco suola-tomaia, ecc..).

| FR |

**EMPLOI ET ENTRETIEN:** Nous déclinons toute responsabilité pour les éventuels dommages et conséquences pouvant dériver d'une utilisation non appropriée des chaussures. Lors du choix, il est important de sélectionner le modèle et la pointure appropriés suivant les exigences spécifiques de protection. Les chaussures permettent de maintenir les caractéristiques de sécurité indiquées dans le marquage sont valables pour des chaussures en bon état de conservation. Vérifier avec un examen visuel approfondi avant toute utilisation le parfait l'état de conservation de l'équipement et le remplacer en cas de phénomènes évidents d'altération (usure excessive de la semelle, mauvais état des coutures, détachement semelle-tige etc.).

| IT |

**Pulizia:** il mantenimento delle caratteristiche della calzatura è favorito dalla buona conservazione della stessa, pertanto, è opportuno provvedere regolarmente alla sua pulitura:

- 01.** Pulire le scarpe con una spazzola e acqua tiepida, oppure con un panno inumidito, strofinando delicatamente la zona da pulire.
- 02.** Estrarre il plantare interno e lasciare asciugare la calzatura per bene dall'umidità accumulata a temperatura ambiente, si consiglia di non asciugare le calzature in prossimità o a contatto diretto con fonti di calore quali stufe, termosifoni, ecc.
- 03.** Le scarpe con tomaia in pelle fiore si consiglia di trattare il pellame del tomaio con normale lucido o grasso per calzature.
- 04.** Pulire le scamosciate, nabuk o microfibra con una spazzola a setole morbide, se necessario utilizzare anche un detergente spray.

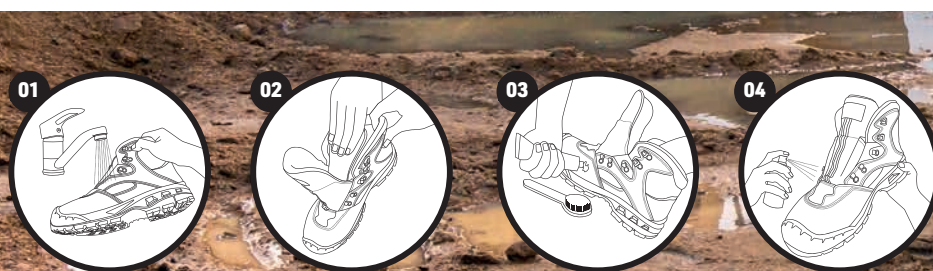
Nota: non impiegare prodotti aggressivi quali benzene, acidi e solventi, in quanto possono compromettere le caratteristiche di qualità, sicurezza e durata del DPI.

| FR |

**Nettoyage:** le maintien des caractéristiques des chaussures est favorisé par leur bonne conservation, par conséquent il convient de les nettoyer régulièrement:

- 01.** Nettoyer les chaussures avec une brosse et de l'eau tiède ou bien un chiffon humidifié, en frottant délicatement l'endroit à nettoyer.
- 02.** Retirer la première de propreté orthopédique et laisser sécher la chaussure parfaitement de l'humidité accumulée à température ambiante, il est conseillé de ne pas sécher les chaussures à proximité ou au contact direct de sources de chaleur telles que poêles, radiateurs, etc.
- 03.** Dans le cas de chaussures avec empeigne en cuir fleur, il est conseillé de traiter le cuir du dessus avec un cirage ordinaire ou de la graisse pour chaussures.
- 04.** Nettoyer le cuir suédé, le nubuck ou la microfibre avec une brosse à poils doux, le cas échéant avoir recours aussi à un détergent spray.

Remarque: ne pas employer de produits agressifs tels que benzène, acides et solvants qui pourraient compromettre les caractéristiques de qualité, sécurité et durée des dispositifs de protection individuelle.



| IT |

**CONSERVAZIONE E SMALTIMENTO:** a causa di molteplici fattori ambientali, come umidità e temperatura non è possibile definire una data certa di scadenza. Generalmente le calzature con fondo in Poliuretano hanno una durata di immagazzinamento ipotizzabile di tre anni, se conservate in ambienti asciutti, aerati e a temperatura non eccessivamente alta. Smaltire il dispositivo rispettando le normative vigenti in materia di tutela ambientale e raccolta differenziata. Queste calzature sono state realizzate senza l'impiego di materiali tossici o nocivi.

| FR |

**CONSERVATION ET ELIMINATION:** à cause de nombreux facteurs environnementaux tels que humidité et température il n'est pas possible de définir une date certaine d'échéance. En général les chaussures dotées de fond en Polyuréthane ont une durée de stockage supposable de trois ans, si elles sont conservées dans des milieux secs, aérés et à des températures non excessivement élevées. Eliminer le dispositif conformément aux normes en vigueur en matière de la protection de l'environnement et de collecte sélective des déchets. Ces chaussures ont été réalisées sans avoir recours à des matériaux toxiques ou nuisibles.

**MOVE  
SAFELY**

SIXTON.IT





**sixton**  
SAFETY SHOES  
**peak**



## CALZATURE SU COMMESSA



| IT |

**IN QUESTA SEZIONE SONO VISIBILI GLI ARTICOLI CHE SONO POTENZIALMENTE PRODUCIBILI CON ORDINI SU COMMESSA. (QUANTITÀ MINIMA PER ORDINE: 300 PAIA) GLI ARTICOLI DI LINEE GIÀ CONOSCIUTE POTREBBERO AVERE GIACENZE DI MAGAZZINO ANCORA PRESENTI; MENTRE LINEE NUOVE PRESENTANO PRODOTTI POTENZIALMENTE PRODUCIBILI.**

**PER MAGGIORI INFORMAZIONI  
CONTATTATECI AL +39 049 8740771**

| FR |

CETTE SECTION MONTRE LES ARTICLES QUI PEUVENT ÊTRE POTENTIELLEMENT PRODUITS SUR COMMANDES SPÉCIFIQUES. (COMMANDE MINIMUM: 300 PAIRES)  
LES ARTICLES DES LIGNES DÉJÀ CONNUES POURRAIENT ÊTRE ENCORE DISPONIBLES EN STOCK; TANDIS QUE LES LIGNES NOUVELLES PEUVENT ÊTRE POTENTIELLEMENT PRODUITES.

POUR TOUTE INFORMATION COMPLÉMENTAIRE, VEUILLEZ NOUS CONTACTER AU +39 049 8740771

**FORZA**

43452-05L S1P ESD

**FORZA BOA®**

43460-03L S3 SRC

**FORZA**

43452-07L SB FO EP SRC

**SLANCIO BOA®**

43458-01L S1P ESD

**SCATTO BOA®**

43459-00L S3 SRC

**FORZA HIGH**

43469-03L SB FO EP SRC

**ROLING Arctic Grip®**

89374-01L S3 HRO HI SRC

**MONTANA Arctic Grip®**

89156-36 S2 HRO HI CI SRC

**STEPPA**

88001-18L S3 HRO SRC

**TONALE**

30329-00L S3 HRO HI SRC

**ORTISEI**

30334-10L S3 HRO HI WR CI SRC



**ALLEGHE**

31450-01L S3 SRC \*CI AVAILABLE



**LAVAREDO ZIP**

31463-02L S3 CI SRC



EXCURSION

**LAND**

81153-11L S1P SRC



**LABRADOR**

81152-01L S1P SRC



**LAND**

81153-02L S1P SRC



ENDURANCE

**SIERRA**

81002-00L S3 \*CI SRC



**SIERRA**

81002-01L S3 SRC



**BADIA**

81088-07L S3 \*CI SRC



**TIMBA**

91294-01L S1P SRC ESD



RITMO

RITMO CROSS

**SWING**

93343-01L S3 SRC ESD



SKIPPER

**AVOLA**

90389-04 OBAEFO SRC



**AVOLA**

90389-05 OBAEFO SRC



**ADRIA**

94390-07 S2 \*CI SRC



**CREMA**

94394-04 S2 \*CI SRC



SKIPPER LADY

**ALA**

96429-01 OBAEFO SRC



**ALA**

96429-02 OBAEFO SRC



**ALBA**

95428-02 S2 \*CI SRC



**CHIUSI**

95430-01 S2 \*CI SRC



SKIPPER LADY

**BELLARIA**

83297-07LL S1P SRC ESD



URBAN

**NISIDA**

10037-14L S3 \*CI SRC



TOURING

**STEEL**

52440-00L S3 SRC



**STEEL BOA®**

52467-00L S3 SRC



**COMO**

53072-00 S2 SRC

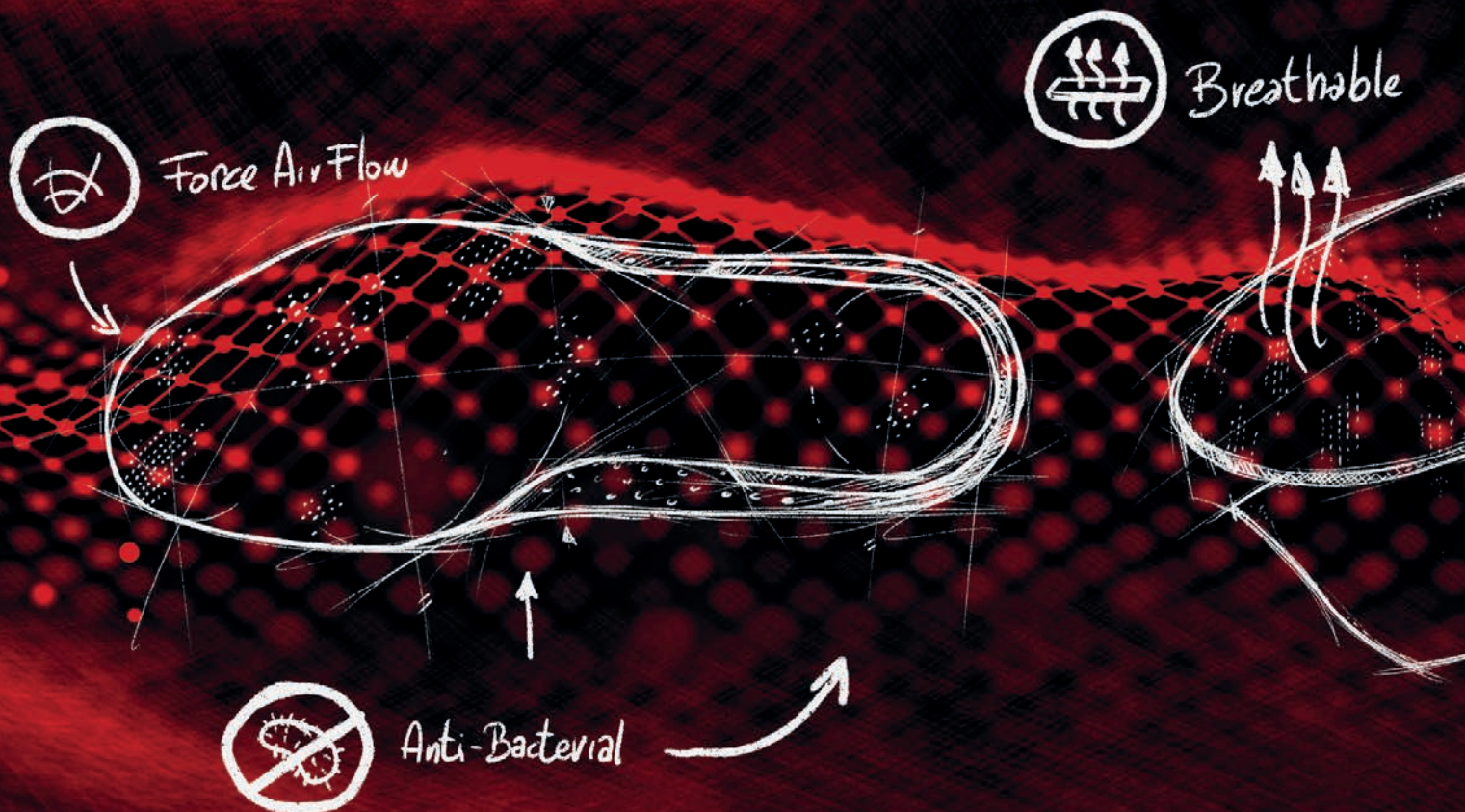


HORIZON



The background features a white wireframe mesh that curves and flows across the frame, set against a dark, gradient background. A solid red horizontal band is positioned across the middle of the image, serving as a backdrop for the text.

**ACCESSORI**



## DETTAGLIO PLANTARI

### LEGENDA

## DÉTAILS LES PREMIÈRES DE PROPRIÉTÉ

### LEGENDE



#### //FORCED AIR FLOW

Piede più asciutto grazie al ricircolo forzato dell'aria.  
Pied plus sec grâce au retour forcé de l'air.



#### //ANTI-STATIC

Per la dissipazione a terra della corrente elettrostatica.  
Pour la dissipation au sol du courant électrostatique.



#### //E.V.A.

Polimero termoformabile a densità controllata.  
Polymère thermoformable à densité contrôlée.



#### //ENERGY RESTORE

L'anatomia originaria viene subito ristabilita.  
L'anatomie d'origine est aussitôt rétablie.



#### //BREATHABLE

Traspirante.  
Respirant.



#### //PORON

Poliuretano microcellulare a alta capacità di ripristino energia.  
Polyuréthane microcellulaire à capacité élevée de rétablissement d'énergie.



# PLANTARI PER CALZATURE



## //FLYFIT

Piede più asciutto grazie al ricircolo forzato dell'aria.  
Pied plus sec grâce au retour forcé de l'air.



## //CI-PROTECTION

Temperatura costante anche in condizioni climatiche difficili.  
Température constante même dans des conditions climatiques difficiles.



## //ANTI-BACTERIAL

Proprietà battericide.  
Propriétés bactéricides.



## //D30° ZERO™

Recycled Material



## //SHOCK ABSORBER

Costante e confortevole sostegno del peso corporeo.  
Support du poids corporel constant et confortable.



## //4D XP GEL

La duttilità del gel per un migliore assorbimento dell'energia sul tallone.  
La ductilité du gel pour une meilleure absorption de l'énergie sur le talon.



## //RECYCLED FOAM

**COMPLETE**  
ACC SU SEC001



**Ogni piede è davvero unico**

Il plantare semi-ortopedico Sixton Peak® Complete è stata realizzata in collaborazione con lo studio "Hartmann Orthopädie", per i lavoratori con anatomie atipiche del piede. Sixton Peak® Complete li aiuta a ricreare comfort, con una corretta postura, mantenendo le caratteristiche di sicurezza della calzatura.

**Chaque pied est vraiment unique**

La première de propreté semi-orthopédique Sixton Peak® Complete a été réalisée avec la collaboration du cabinet "Hartmann Orthopädie", pour les travailleurs ayant des anatomies atypiques du pied. Sixton Peak® Complete les aide à recréer le confort, avec une posture correcte, tout en conservant les caractéristiques de sécurité de la chaussure.



**ARCH SUPPORT LOW**  
ACC-SUCAL01



**Plantare con support arco plantare Low + HEEL ADAPTER**

Plantare anatomico con arco di 3 altezze differenti, per ammortizzare e sostenere in modo ottimale, uniforme e personalizzato, e diverse morfologie del piede.

**La première de propreté avec support de la voûte plantaire Low + HEEL ADAPTER**

Première de propreté avec voûte anatomique de 3 hauteurs différentes, pour amortir et soutenir d'une façon optimale, uniforme et personnalisée les plusieurs morphologies du pied.



**ARCH SUPPORT MEDIUM**  
ACC-SUCAM01



**Plantare con support arco plantare Medium + HEEL ADAPTER**

Plantare anatomico con arco di 3 altezze differenti, per ammortizzare e sostenere in modo ottimale, uniforme e personalizzato, e diverse morfologie del piede.

**La première de propreté avec support de la voûte plantaire Medium + HEEL ADAPTER**

Première de propreté avec voûte anatomique de 3 hauteurs différentes, pour amortir et soutenir d'une façon optimale, uniforme et personnalisée les plusieurs morphologies du pied.



**ARCH SUPPORT HIGH**  
ACC-SUCAH01



**Plantare con support arco plantare High + HEEL ADAPTER**

Plantare anatomico con arco di 3 altezze differenti, per ammortizzare e sostenere in modo ottimale, uniforme e personalizzato, e diverse morfologie del piede.

**La première de propreté avec support de la voûte plantaire High + HEEL ADAPTER**

Première de propreté avec voûte anatomique de 3 hauteurs différentes, pour amortir et soutenir d'une façon optimale, uniforme et personnalisée les plusieurs morphologies du pied.



## EXPANDER SXT

ACC SU EXAA01



### Assorbe gli urti, disperde e recupera energia prodotta

Multistrato comfort con supporto E.V.A. HD forato e PORON® nella zona tacco e pianta per assorbire colpi. Un cuscino gel nel calcagno per un cushion eccezionale e FLYFIT su tutto il piede per traspirabilità e durata.

### Absorbe les chocs, déverse et rétablit toute l'énergie produite

Un multicouche de confort. Support entier en E.V.A. HD foré. PORON® dans la zone du talon et de la plante, pour absorber les coups. Pour le talon un coussin en gel pour un amortis except. FLYFIT sur tout le pied pour respirabilité et durée.



## CLIMACTION FIT 337

ACC SUCCLO2



### Plantare anatomico assorbente e traspirante con sistema a celle aperte

Plantare estraibile anatomica ed ergonomica. Supporto in foam a cellule aperte assorbente e traspirante. Mantiene il piede fresco. Termoformatura progettata per un comfort eccezionale.

### Première de propreté intérieure anatomique et absorbant respirante avec le système à cellules ouvertes

La première de propreté extractible anatomique et ergonomique. Support en Foam à cellules ouvertes absorbant et respirant. Maintient le pied frais. Thermoformage conçu pour un confort exceptionnel.



## QRS01

ACC SUQRAA01



### Confortevole cuscino in memory foam che accoglie il piede mantenendo intatta l'anatomia

Struttura a multistrato per sfruttare le particolarità di ogni singolo componente. A contatto con il piede un morbido tessuto molto traspirante e resistente all'usura. Immediatamente sotto un confortevole cuscino in memory foam che accoglie il piede mantenendo intatta l'anatomia.

### Une couche confortable de mousse en memory foam qui reçoit le pied, tout en respectant son anatomie

Structure multicouche pour utiliser les particularités de chaque composant. Au contact direct du pied un tissu souple très respirant et résistant à l'usure. Immédiatement au-dessous une couche confortable de mousse en memory foam qui reçoit le pied, tout en respectant son anatomie.



## QRS02

ACC SUQRAR01



### Plantare anatomico composta da materiali riciclati al 70% che accoglie il piede mantenendo intatta l'anatomia

Struttura a multistrato per sfruttare le particolarità di ogni singolo componente. A contatto con il piede un morbido tessuto molto traspirante e resistente all'usura. Immediatamente sotto un confortevole cuscino in memory foam che accoglie il piede mantenendo intatta l'anatomia.

### La première de propreté composée à 70% de matériaux recyclés qui reçoit mieux soutien? le pied, tout en gardant son anatomie

Structure multicouche pour utiliser les particularités de chaque composant. Au contact direct du pied un tissu souple très respirant et résistant à l'usure. Immédiatement au-dessous une couche confortable de mousse en memory foam qui reçoit le pied, tout en respectant son anatomie.



**FIVE 4 FIT** / **FIVE 4 FIT**  
ACC SUCFF01 / ACC SUCSL01



**Morbido cuscino in memory che accoglie il piede mantenendo intatta l'anatomia**

Plantare anatomico altamente traspirante ed assorbente. Struttura multistrato per sfruttare le particolarità di ogni singolo componente. Un asciutto e morbido abbraccio del cuscino in memory.

**Sec, avec Une confortable couche de mousse à mémoire**

La première de propreté anatomique très respirante et absorbante. Structure multicouche pour profiter des particularités de chaque composant. Sec et confortable avec une couche de mousse à mémoire.



**FIVE 4 FIT LADY**  
ACC SUCGG01

**Morbido cuscino in memory che accoglie il piede mantenendo intatta l'anatomia**

Plantare anatomico altamente traspirante ed assorbente. Struttura multistrato per sfruttare le particolarità di ogni singolo componente. Un asciutto e morbido abbraccio del cuscino in memory.

**Sec, avec Une confortable couche de mousse à mémoire**

La première de propreté anatomique très respirante et absorbante. Structure multicouche pour profiter des particularités de chaque composant. Sec et confortable avec une couche de mousse à mémoire.



ACCESSORI

**TALENT FIT**  
ACC SUCHH01

**Plantare estraibile anatomico ed ergonomico**

Plantare anatomico altamente traspirante ed assorbente. Struttura multistrato per sfruttare le particolarità di ogni singolo componente. Inserto in D30® Zero™, assorbe e dissipa l'energia durante la camminata.

**Première de Propreté intérieure anatomique et ergonomique amovible**

Première de Propreté anatomique très respirante et absorbante. Structure multicouche pour profiter des particularités de chaque composant. L'insert en matériau D30® Zero absorbe et dissipe l'énergie pendant la marche.



**DUAL INSULATION 2.0**  
ACC SUCDI02

**Plantare con protezione dal freddo e materiale riciclato**

Plantare ideale per calzature con protezione dal freddo. La presenza di feltro con un film "alluminizzato" per l'isolamento dal fondo rende il piede asciutto e caldo. Rappresenta un passo avanti sia dal punto di vista del comfort che dal punto di vista della sostenibilità ambientale grazie alla presenza di un soffice strato di materiale riciclato.

**Première de propreté avec isolation du froid et matériau recyclé**

La première de propreté idéale pour chaussures avec protection du froid "CI". La présence d'un feutre avec un film "aluminisé" pour l'isolation du fond maintient le pied sec et chaud. Il représente un pas en avant tant du point de vue du confort que de la durabilité environnementale grâce à une couche douce de matériau recyclé.



## DUAL INSULATION

ACC SUCDI01



### Plantare anatomico con isolamento dal freddo

Plantare ideale per l'inverno e per calzature con protezione dal freddo "CI". Composta da un feltro ad alta resistenza e assorbimento per un piede asciutto e caldo, con un film "alluminizzato" per l'isolamento dal fondo.

### Première de propreté anatomique avec isolation du froid

La première de propreté idéale pour l'hiver et pour chaussures avec protection du froid "CI". Formée d'un feutre, à haute résistance et absorption, qui maintient le pied sec et chaud et un film "aluminisé" pour l'isolation des pieds du sol.



## COMPLETE+ LOW

ACC SU SECL02 / 951620831275XX



### "LOW" con una correzione minima nel arco plantare

Il nuovo sistema di plantare anatomico "Complete + " by Secosol<sup>®</sup>, studiate in collaborazione con lo studio "Hartmann Orthopädie", sono ideate per i lavoratori che scelgono le calzature Sixton Peak<sup>®</sup>. Attraverso la sua anatomia integrata, aiuta a ridurre gli stress nelle attività di tutti i giorni. Una maggiore stabilità nella camminata e riducendo l'affaticamento.

### "LOW" avec une moindre correction de la voûte plantaire

Le nouveau système de première de propreté anatomiques "Complete + " by Secosol<sup>®</sup>, spécialement conçues en collaboration avec le cabinet "Hartmann Orthopädie", est prévu pour les travailleurs qui choisissent les chaussures Sixton Peak<sup>®</sup>. En raison de son anatomie intégrée, il aide à réduire les stress dans les activités de tous les jours. Une plus grande stabilité dans la démarche pour réduire la fatigue.



## COMPLETE+ MID

ACC SU SECM02 / 951620831276XX



### "MID" con una media correzione nel arco plantare

Il nuovo sistema di plantare anatomico "Complete + " by Secosol<sup>®</sup>, studiate in collaborazione con lo studio "Hartmann Orthopädie", sono ideate per i lavoratori che scelgono le calzature Sixton Peak<sup>®</sup>. Attraverso la sua anatomia integrata, aiuta a ridurre gli stress nelle attività di tutti i giorni. Una maggiore stabilità nella camminata e riducendo l'affaticamento.

### "MID" avec une correction moyenne de la voûte plantaire

Le nouveau système de première de propreté anatomiques "Complete + " by Secosol<sup>®</sup>, spécialement conçues en collaboration avec le cabinet "Hartmann Orthopädie", est prévu pour les travailleurs qui choisissent les chaussures Sixton Peak<sup>®</sup>. En raison de son anatomie intégrée, il aide à réduire les stress dans les activités de tous les jours. Une plus grande stabilité dans la démarche pour réduire la fatigue.



## COMPLETE+ HIGH

ACC SU SECH02 / 951620831277XX



### "HIGH", con una maggiore correzione nel arco plantare

Il nuovo sistema di plantare anatomico "Complete + " by Secosol<sup>®</sup>, studiate in collaborazione con lo studio "Hartmann Orthopädie", sono ideate per i lavoratori che scelgono le calzature Sixton Peak<sup>®</sup>. Attraverso la sua anatomia integrata, aiuta a ridurre gli stress nelle attività di tutti i giorni. Una maggiore stabilità nella camminata e riducendo l'affaticamento.

### "HIGH", avec une plus grande correction de la voûte plantaire

Le nouveau système de première de propreté anatomiques "Complete + " by Secosol<sup>®</sup>, spécialement conçues en collaboration avec le cabinet "Hartmann Orthopädie", est prévu pour les travailleurs qui choisissent les chaussures Sixton Peak<sup>®</sup>. En raison de son anatomie intégrée, il aide à réduire les stress dans les activités de tous les jours. Une plus grande stabilité dans la démarche pour réduire la fatigue.



# SIXTON PEAK® CORPORATE

## POLO

code: ACC-TSRTC01

Polo 95% cotone e 5% Lycra. Collo e bordo manica costa 1x1. Nastro di rinforzo collo. Bottone di scorta.

### TAGLIE

M - L - XL - XXL

### SINGLE PACKAGE

Polo 95% coton et 5% Lycra  
Tailles: M-L-XL-XXL  
Conditionnement: 1 pièce



## BAG

### SIXTON PEAK®

code: ACC BGRS001



ACCESSORI

## DISPLAY DA BANCO

code: ACC ESPCAR001

Espositore in cartone per calzature da banco per il tuo punto vendita

présentoir de comptoir en carton pour votre point de vente



## BORSONE

code: ACC BGFS01



## LACCI

code: ACC-LA A800110 | cm. 110  
code: ACC-LA A800130 | cm. 130

Confezione di 10 paia lacci cm. 110/130. Colore Nero.

Sachet de 10 paires de lacets noir.  
Longueur 110/130 cm.



## COPRILACCI

code: ACC 540922

Coprilaccio in nylon.  
Couvre-lacets en nylon.



# FEETVIEW

code: ACC FTWBA01

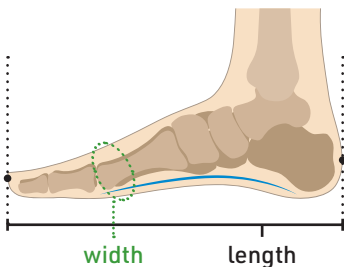
La taglia della vostra calzatura. Misurate il vostro piede come mostrato in fig.1; scorrete lungo la colonna (1,2,3) relativa alla linea della vostra nuova Sixton Peak® e in corrispondenza della lunghezza del vostro piede trovate la taglia giusta per voi.

La taille de votre chaussure. Mesurez votre pied comme indiqué sur la fig.1; sélectionnez la colonne (1,2,3) relative à la ligne de votre nouveau Sixton Peak® et à la longueur de votre pied trouvez la bonne taille pour vous.



ACCESSORI

## WIDTH



- 10,0: Modular FIT "S"
- 10,5: Horizon
- 11,0: Diventure, Helevo, Rolute, Polar, Scout, Excursion, Atlantida, Endurance, Ritmo, Ritmo Cross, Skipper, Skipper Lady, Urban, Touring, Crystal, Just Grip, Just Grip Lady
- 12,5: Modular FIT "L"

## FOOT SIZE

- CM** Length in centimeters
- UK** UK size
- 1** Size for lines: Helevo, Ritmo, Ritmo Cross, Scout, Horizon, Skipper, Just Grip
- 2** Size for lines: Diventure, Polar, Atlantida, Endurance, Rolute, Urban, Touring, Crystal, Excursion
- 3** Size for lines: Skipper Lady, Just Grip Lady

UK	1	2	3	CM
			35	21
3	35	36	36	22
4	36	37	37	23
4 1/2	37	38	38	24
5	38	39	39	25
6	39	40	40	26
7	40	41	41	27
8	41	42	42	28
9	42	43		29
10	43	44		30
11	44	45		31
12	45	46		32
13	46	47		
14	47	48		
14 1/2	48	49		
		50		